

平成 28 年度 NPO 法人「SLIM Japan」講演会

「インフラ技術での海外展開と世界に通用する人材の育成」 と今後の維持管理についての意見交換

日 時 : 平成28年12月16日(金)15:00~17:30 (開場 14:30)

会 場 : 日本経済大学 大学院 10 号館1F 246 ホール(東京 渋谷)【別紙地図参照】

会 費 : 1,000 円 当日受付にて徴収 (但し、主催・共催組織関係者および学生は除く)

定 員 : 100 名 (申込締め切り12月14日(水) ※定員になり次第締め切ります)

対象者 : インフラメンテナンスに関心のある方々、担い手

主 催 : NPO 法人 社会基盤ライフサイクルマネジメント研究会 (SLIM Japan)

共 催 : NPO 法人 シビル NPO 連携プラットフォーム (CNCP)

日本経済大学大学院 附属価値創造型企業支援研究所

協 力 : インフラメンテナンス国民会議

公益社団法人 日本ファシリティマネジメント協会 (JFMA)

プログラム

- | | | | |
|--------------|-------|----------------------------|-------|
| ● 開会 | (事務局) | | 15:00 |
| ● 研究会代表挨拶 | 有岡正樹 | SLIM Japan 理事長、CNCP 理事 | 15:05 |
| ● 来賓挨拶 | 藤井政人 | 国土交通省 事業総括調整官 | 15:15 |
| ● 講演 | 松本正人 | NEXCO-West USA, Inc. 取締役社長 | 15:20 |
| ● 質疑応答 (進行役) | 鈴木泉 | SLIM Japan 副理事長 | 16:30 |
| ● まとめ | 櫻井敬三 | 日本経済大学大学院 教授 | 17:10 |

※質疑応答はワークショップ形式で行います

講演概要:

NEXCO-West USA, Inc.は、2011 年 1 月より米国ワシントン DC に拠点を置き、北米及び南米のインフラに対して NEXCO 西日本グループの道路橋非破壊検査技術を適用すべく事業を展開している。また、同様にインフラ技術で海外進出を考えている日本企業の支援や、海外の優れたインフラ技術の日本への導入に関する支援を通じ、インフラ技術のグローバル化への対応を促進している。本講演では、当社が海外で手掛けてきた案件や米国流のビジネスモデル構築の過程について紹介し、さらに、将来の日本の建設市場を担う人材育成の重要性について概説する。(講演=70 分、質疑応答=40 分)



NPO 法人
社会基盤ライフサイクルマネジメント研究会
Society of Lifecycle Infrastructure Management

講演者:

NEXCO-West USA, Inc. 取締役社長 松本正人

(講演者略歴)

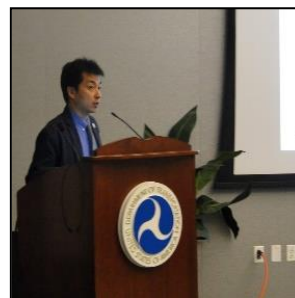
- 1997年4月～ 日本道路公団
- 2003年7月～ University of Colorado at Boulder (Master of Science)
- 2005年7月～ (財)高速道路調査会 研究第三課長代理
- 2008年10月～ 西日本高速道路株式会社 海外事業部
- 2011年1月～ NEXCO-West USA, Inc. 執行役員 副社長
- 2016年1月～ 取締役社長

(国際機関委員等)

- ・IABSE (国際橋梁構造技術協会) Working Commission 4 (構造物の保全) 委員
- ・IRF (International Road Federation) アセットマネジメント委員会 委員
- ・IREF (国際道路連盟奨学金基金) 理事

(受賞論文・報文)

- 'Development of Lifetime Bridge Maintenance Strategy for Expressway Bridges in Japan' (第13回 REAAA 大会 (2009年9月) 片平賞最優秀論文賞受賞)
- NEXCO 技術情報第21号 (平成25年11月刊) 「米国における道路橋点検と長期性能評価」 (平成25年度 NEXCO 技術情報 優秀報文賞)



.....**参加申込書**.....

下記申込書に記入の上、E-mail に添付して送付ください。

送付先 tadao-adachi@olive.plala.or.jp 担当 足立 忠郎 または

送付先 h-miyashita@outlook.jp 担当 宮下 裕美

NPO 法人社会基盤ライフサイクルマネジメント研究会

E-mail が利用できない場合は FAX で送信ください。 FAX送信先 : 03-3252-9666

お申込日: 平成 28 年 月 日

名前:	主催・共催 一般	民間・行政 NPO・学生
会社名(団体名)	部署	役職
連絡先 〒		
TEL:	FAX:	
E-mail:		

同じ組織で複数お申し込みの場合(3名まで)は、以下にお名前・部署・役職・E-mail を記入ください。

名前:	部署	役職
E-mail:		

名前:	部署	役職
E-mail:		



NPO 法人
社会基盤ライフサイクルマネジメント研究会
Society of Lifecycle Infrastructure Management

日本経済大学 大学院 10号館1F 246 ホール 案内図

渋谷駅南口より横断歩道橋を渡ります。

10号館は、地図の【B】の位置で、玉川通り沿いに歩道橋を降りてすぐ左側2カ所の濃緑の鉄格子扉に入ってください。

校舎の配置図

